



01.NMT.03.

"Az előzetes árvízi kockázatbecslés, veszély- és kockázati térképek, a kockázatkezelési tervek első felülvizsgálata"
KEHOP-1.1.0-15-2016-00006



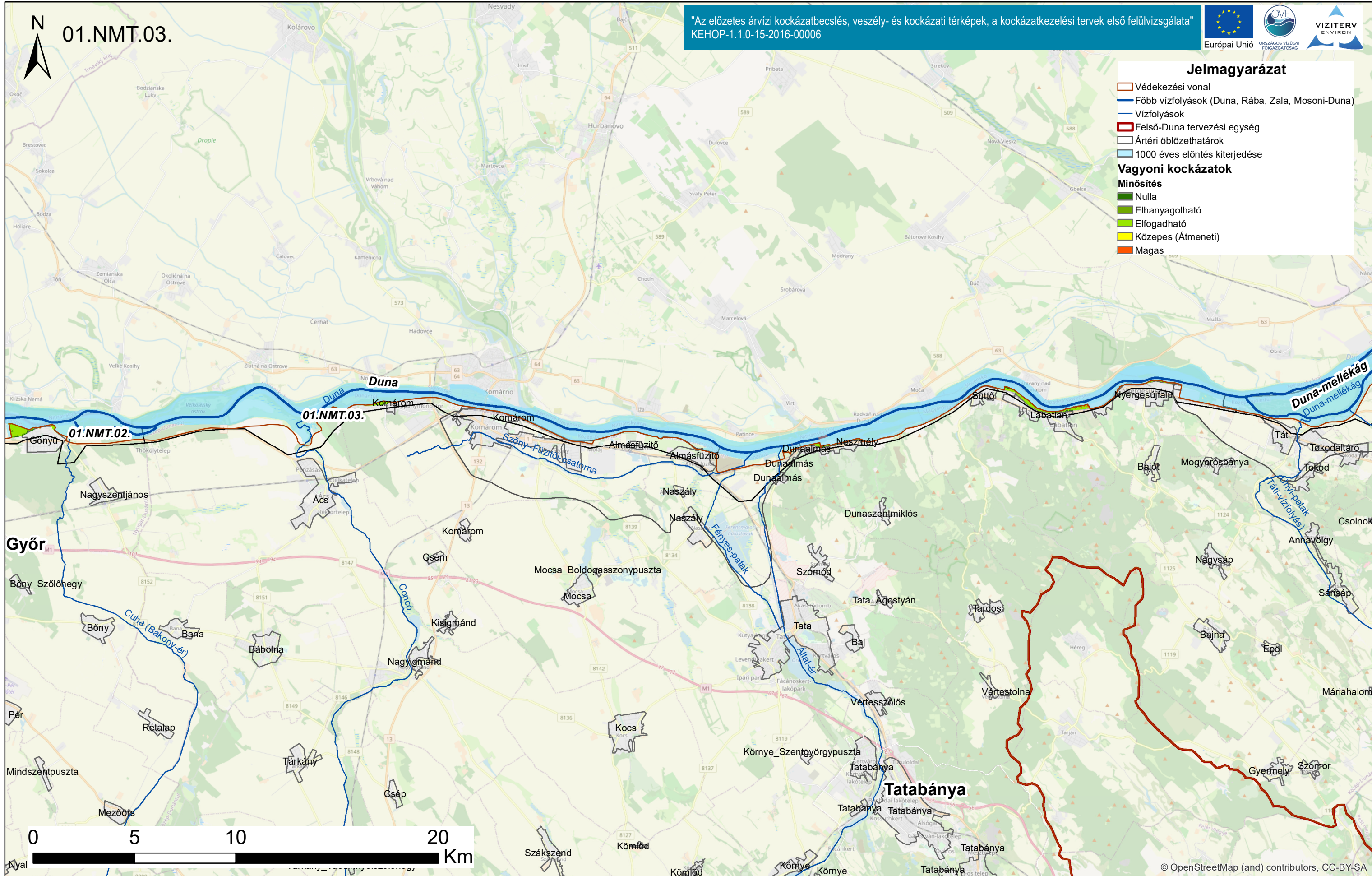
Jelmagyarázat

- Védekezési vonal
- Főbb vízfolyások (Duna, Rába, Zala, Mosoni-Duna)
- Vízfolyások
- Felső-Duna tervezési egység
- Ártéri öblözethatárok
- 1000 éves elöntés kiterjedése

Vagyoni kockázatok

Minősítés

- Nulla
- Elhanyagolható
- Elfogadható
- Közepes (Átmeneti)
- Magas



© OpenStreetMap (and) contributors, CC-BY-SA

Duna vízgyűjtő magyarországi része

Vagyoni kockázat minősítési kategóriákkal ábrázolva

ÁKK tervezési egység: Felső-Duna

A térkép a vagyoni kockázatokat ábrázolja az Felső-Duna tervezési egységen. Az alaptérkép az Open Street Map térkép. A kockázatokat a határértékszámítások szerint besoroltuk Magas/Közepes/Elfogadható/Elhanyagolható kategóriákba



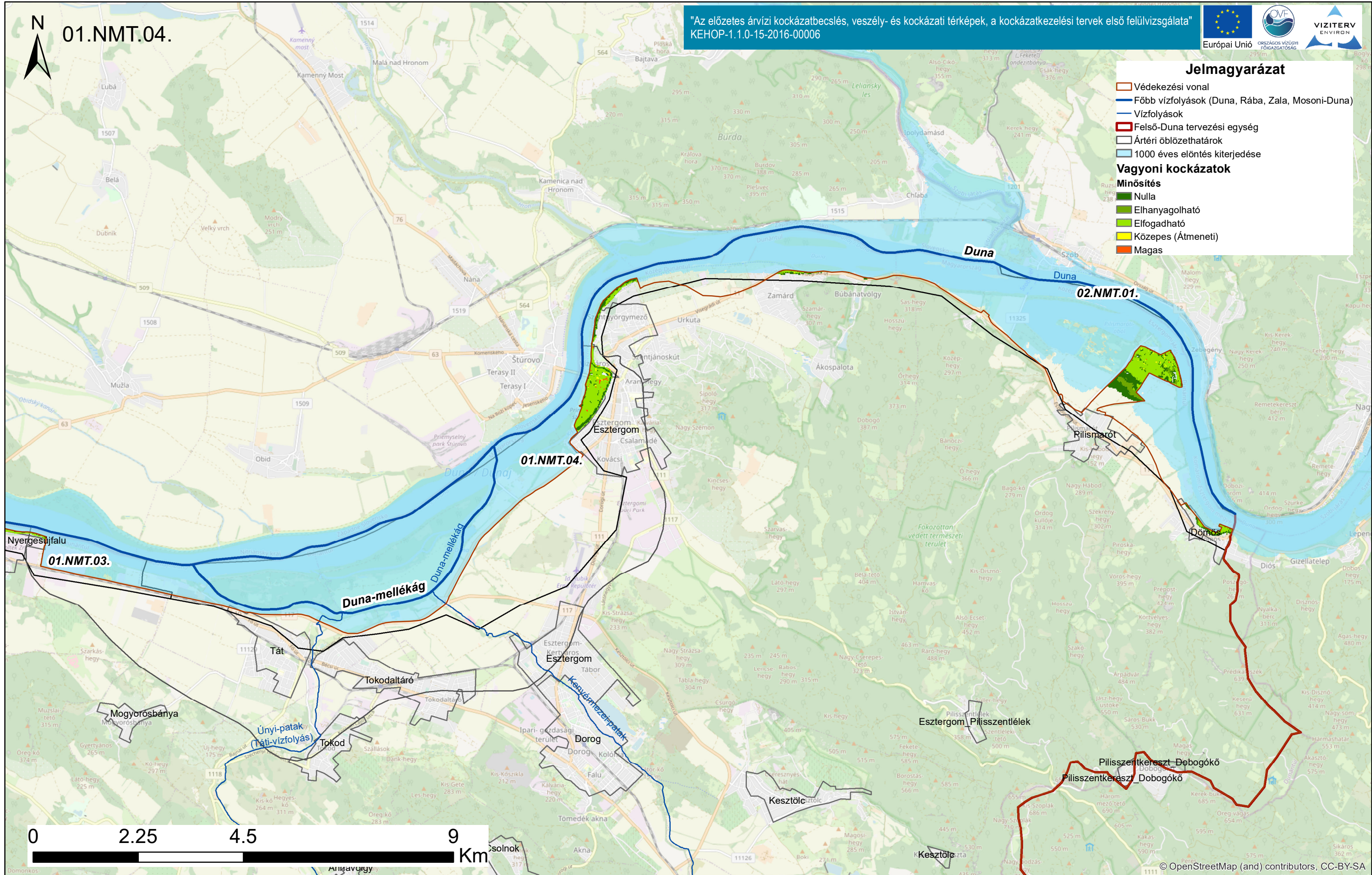
01.NMT.04.

"Az előzetes árvízi kockázatbecslés, veszély- és kockázati térképek, a kockázatkezelési tervek első felülvizsgálata"
KEHOP-1.1.0-15-2016-00006



Jelmagyarázat

- Védekezési vonal
 - Főbb vízfolyások (Duna, Rába, Zala, Mosoni-Duna)
 - Vízfolyások
 - Felső-Duna tervezési egység
 - Ártéri öblözethatárok
 - 1000 éves elöntés kiterjedése
- Vagyoni kockázatok**
- Minősítés**
- Nulla
 - Elhanyagolható
 - Elfogadható
 - Közepes (Átmeneti)
 - Magas



© OpenStreetMap (and) contributors, CC-BY-SA

Duna vízgyűjtő magyarországi része

Vagyoni kockázat minősítési kategóriákkal ábrázolva

ÁKK tervezési egység: Felső-Duna

A térkép a vagyoni kockázatokat ábrázolja az Felső-Duna tervezési egységen. Az alaptérkép az Open Street Map térkép. A kockázatokat a határértékszámítások szerint besoroltuk Magas/Közepes/Elfogadható/Elhanyagolható kategóriákba



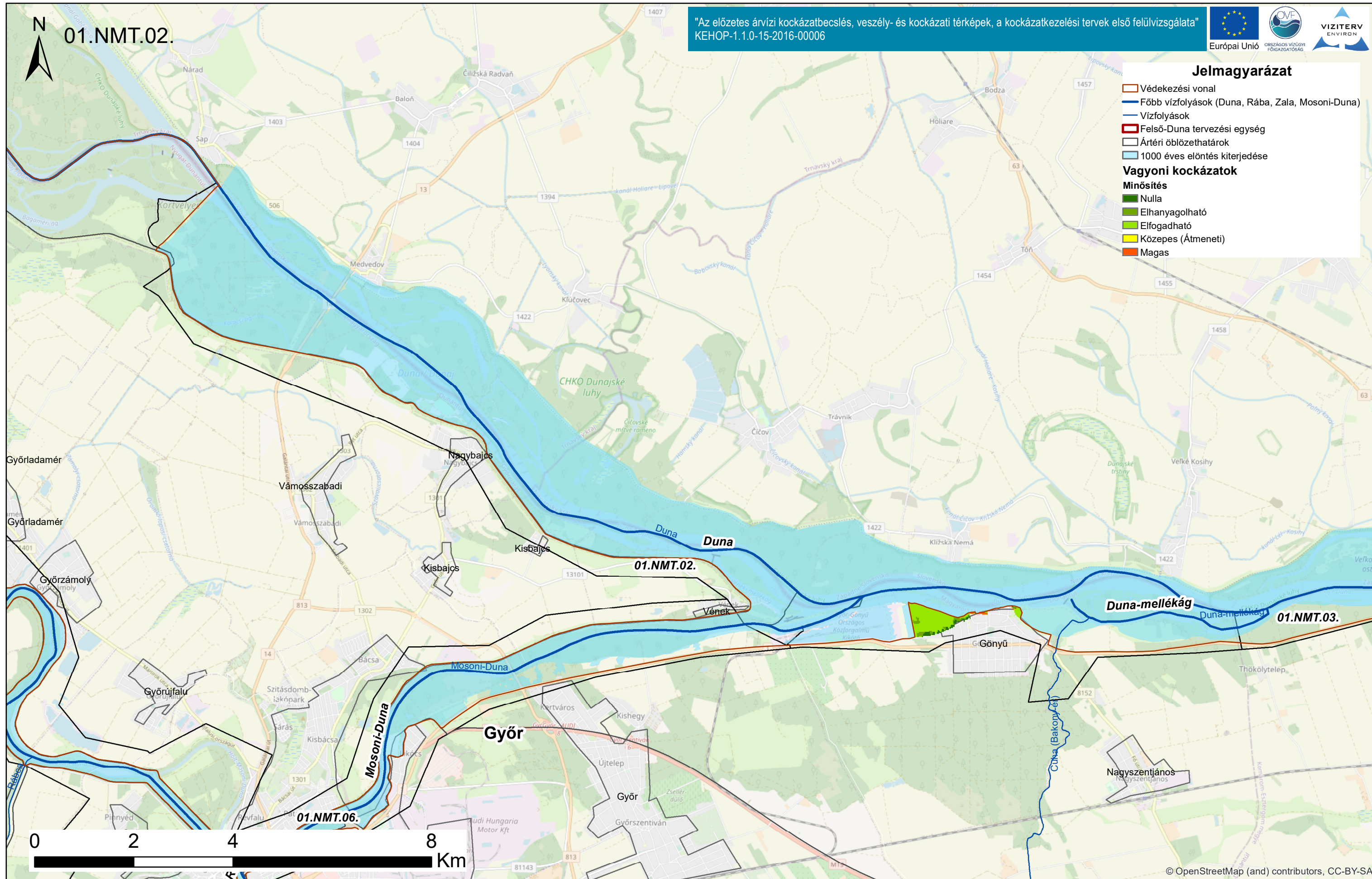
01.NMT.02.

"Az előzetes árvízi kockázatbecslés, veszély- és kockázati térképek, a kockázatkezelési tervek első felülvizsgálata"
KEHOP-1.1.0-15-2016-00006



Jelmagyarázat

- Védekezési vonal
 - Főbb vízfolyások (Duna, Rába, Zala, Mosoni-Duna)
 - Vízfolyások
 - Felső-Duna tervezési egység
 - Ártéri öblözethatárok
 - 1000 éves elöntés kiterjedése
- Vagyoni kockázatok**
- Minősítés**
- Nulla
 - Elhanyagolható
 - Elfogadható
 - Közepes (Átmeneti)
 - Magas



Duna vízgyűjtő magyarországi része

Vagyoni kockázat minősítési kategóriákkal ábrázolva

ÁKK tervezési egység: Felső-Duna

A térkép a vagyoni kockázatokat ábrázolja az Felső-Duna tervezési egységen. Az alaptérkép az Open Street Map térkép. A kockázatokat a határértékszámítások szerint besoroltuk Magas/Közepes/Elfogadható/Elhanyagolható kategóriákba

© OpenStreetMap (and) contributors, CC-BY-SA



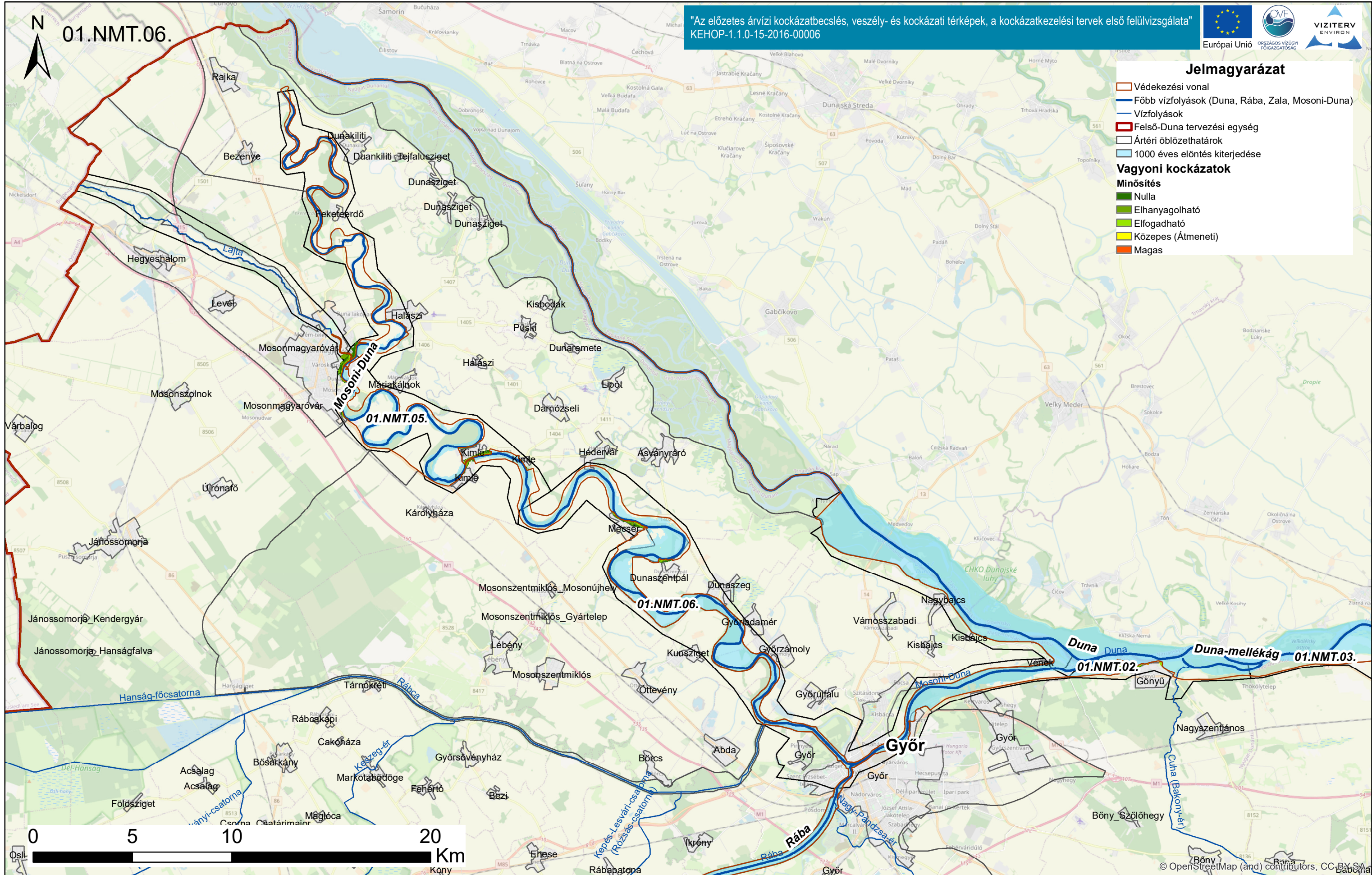
01.NMT.06.

"Az előzetes árvízi kockázatbecslés, veszély- és kockázati térképek, a kockázatkezelési tervek első felülvizsgálata"
KEHOP-1.1.0-15-2016-00006



Jelmagyarázat

- Védekezési vonal
 - Főbb vízfolyások (Duna, Rába, Zala, Mosoni-Duna)
 - Vízfolyások
 - Felső-Duna tervezési egység
 - Ártéri öblözethatárok
 - 1000 éves elöntés kiterjedése
- Vagyoni kockázatok**
- Minősítés**
- Nulla
 - Elhanyagolható
 - Elfogadható
 - Közepes (Átmeneti)
 - Magas



Duna vízgyűjtő magyarországi része

Vagyoni kockázat minősítési kategóriákkal ábrázolva

ÁKK tervezési egység: Felső-Duna

A térkép a vagyoni kockázatokat ábrázolja az Felső-Duna tervezési egységen. Az alaptérkép az Open Street Map térkép. A kockázatokat a határértékszámítások szerint besoroltuk Magas/Közepes/Elfogadható/Elhanyagolható kategóriákba



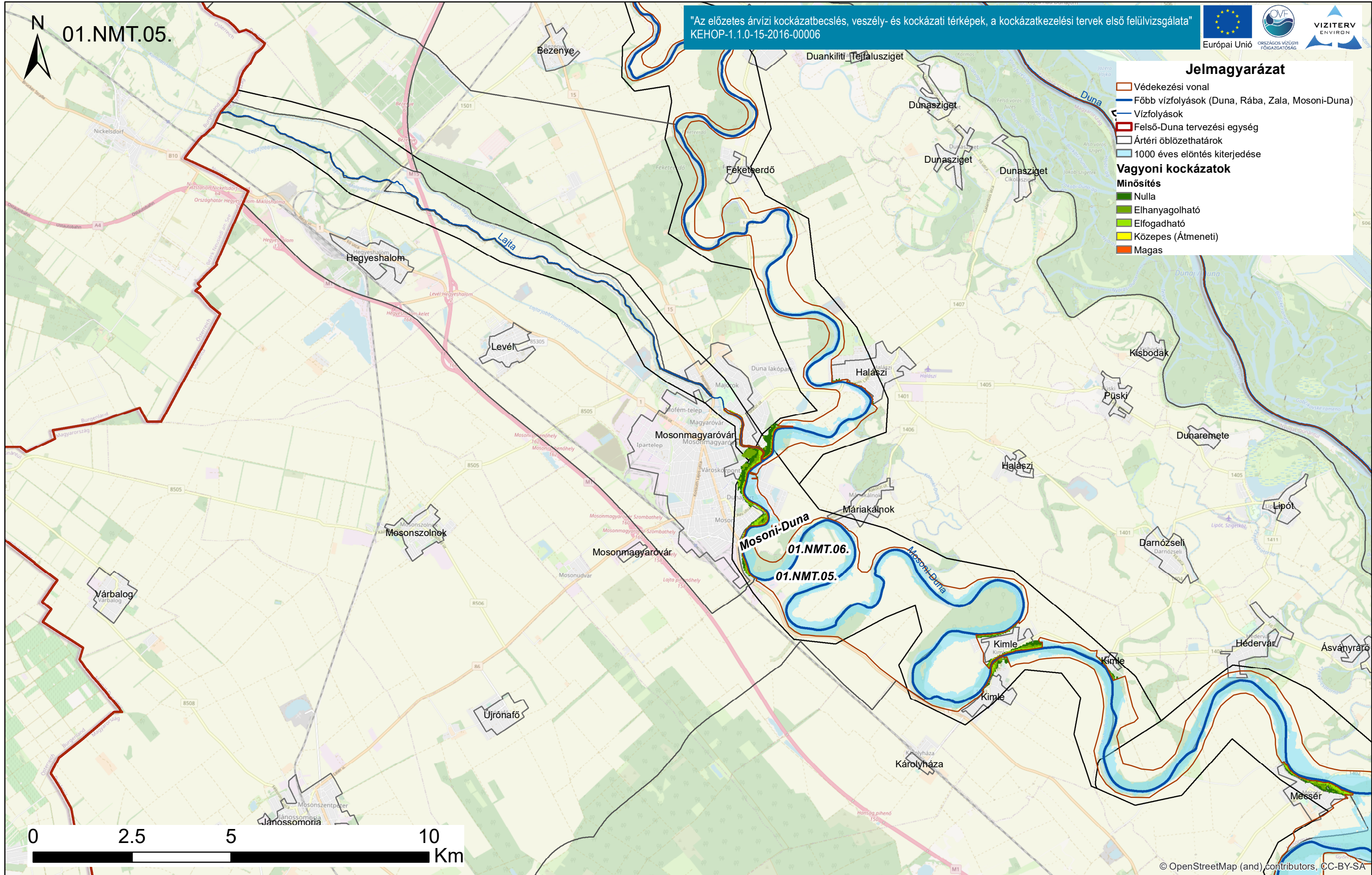
01.NMT.05.

"Az előzetes árvízi kockázatbecslés, veszély- és kockázati térképek, a kockázatkezelési tervek első felülvizsgálata"
KEHOP-1.1.0-15-2016-00006



Jelmagyarázat

- Védekezési vonal
 - Főbb vízfolyások (Duna, Rába, Zala, Mosoni-Duna)
 - Vízfolyások
 - Felső-Duna tervezési egység
 - Ártéri öblözethatárok
 - 1000 éves elöntés kiterjedése
- Vagyoni kockázatok**
- Minősítés**
- Nulla
 - Elhanyagolható
 - Elfogadható
 - Közepes (Átmeneti)
 - Magas



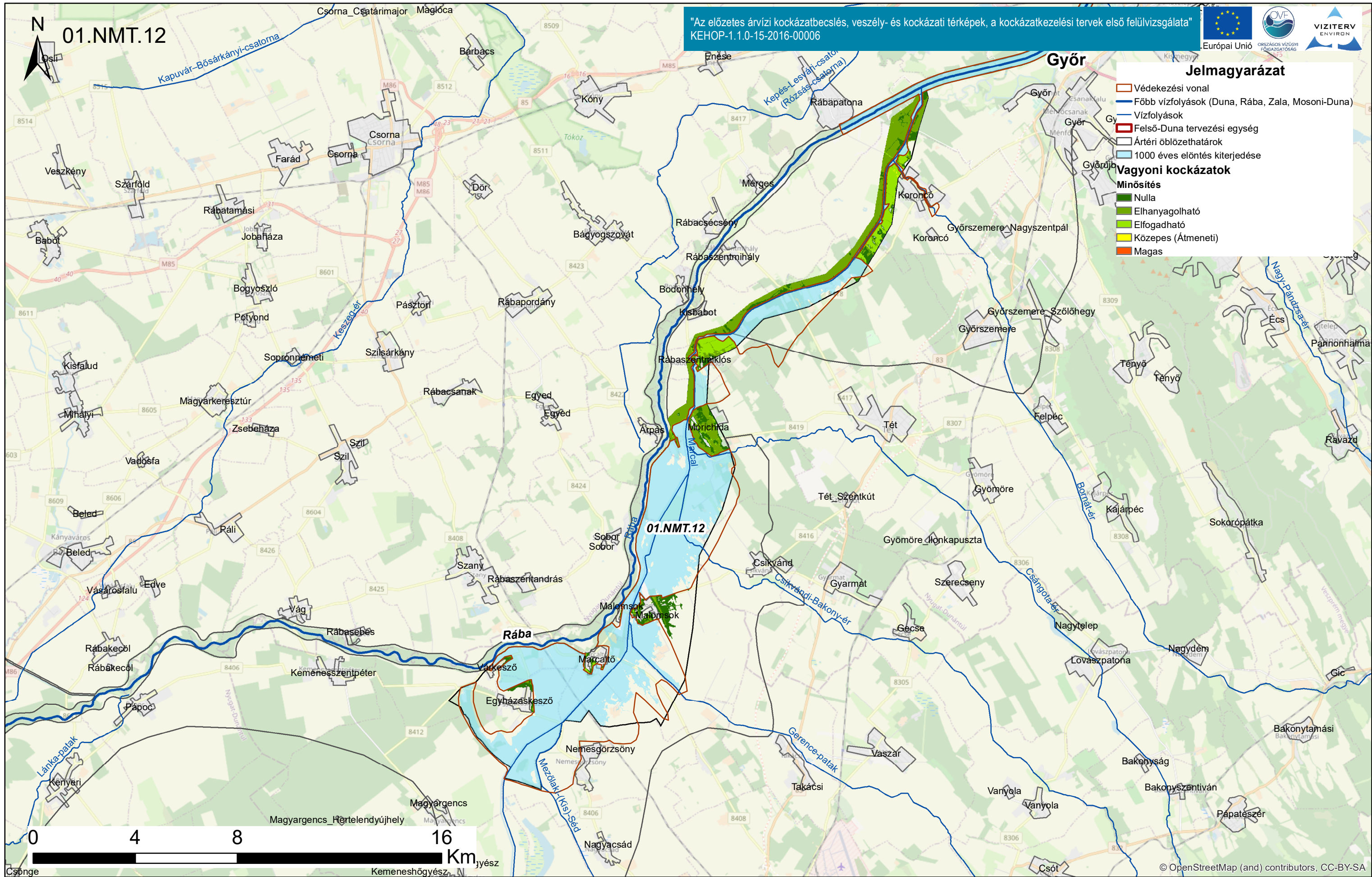
© OpenStreetMap (and) contributors, CC-BY-SA

Duna vízgyűjtő magyarországi része

Vagyoni kockázat minősítési kategóriákkal ábrázolva

ÁKK tervezési egység: Felső-Duna

A térkép a vagyoni kockázatokot ábrázolja az Felső-Duna tervezési egységen. Az alaptérkép az Open Street Map térkép. A kockázatok a határértékszámítások szerint besoroltak Magas/Közepes/Elfogadható/Elhanyagolható kategóriákba



Duna vízgyűjtő magyarországi része

Vagyon kockázat minősítési kategóriákkal ábrázolva

ÁKK tervezési egység: Felső-Duna

A térkép a vagyon kockázatokat ábrázolja az Felső-Duna tervezési egységen. Az alaptérkép az Open Street Map térkép. A kockázatokat a határértékszámítások szerint besoroltuk Magas/Közepes/Elfogadható/Elhanyagolható kategóriákba



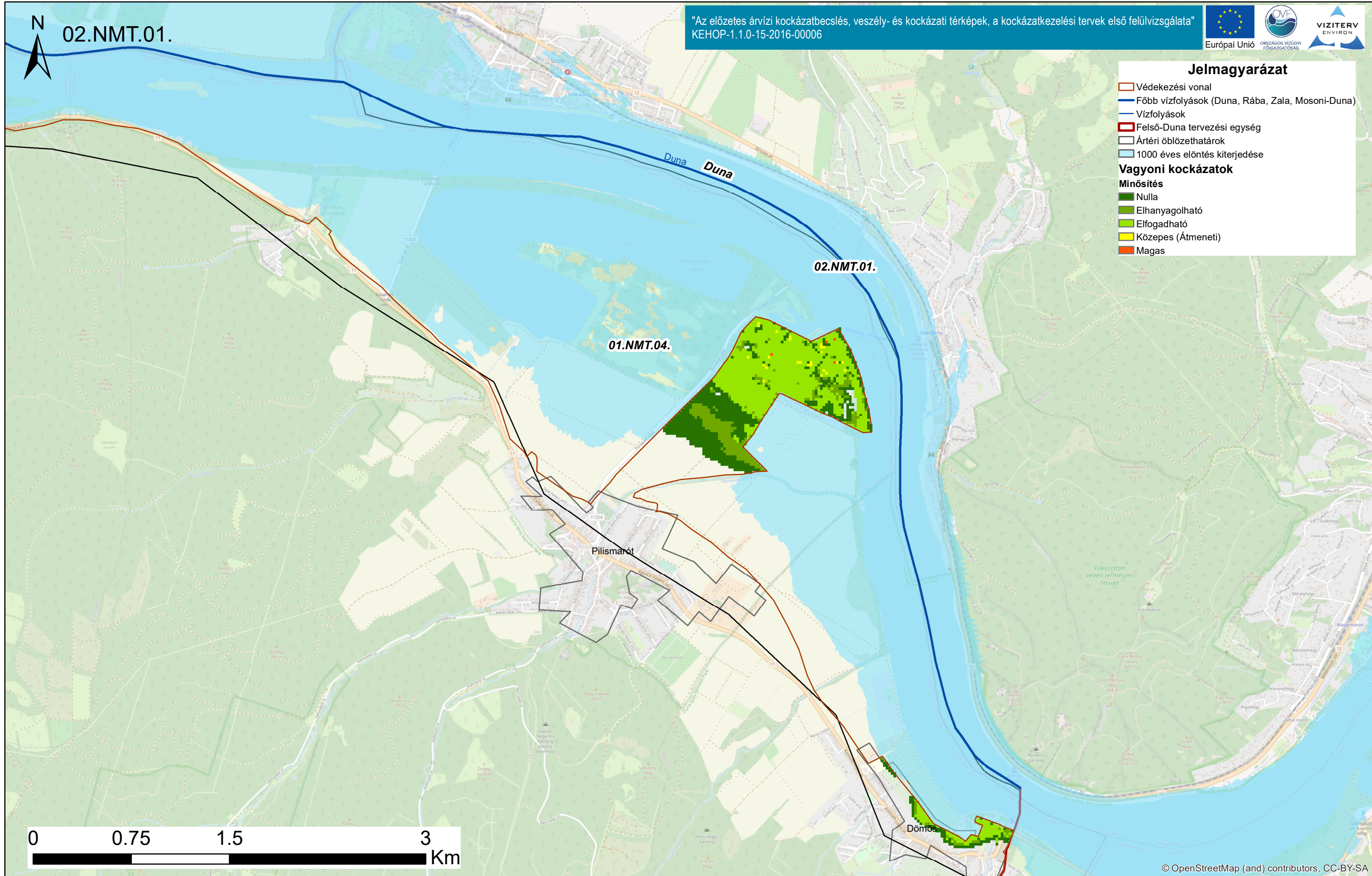
02.NMT.01.

"Az előzetes árvízi kockázatbecslés, veszély- és kockázati térképek, a kockázatkezelési tervek első felülvizsgálata"
KEHOP-1.1.0-15-2016-00006



Jelmagyarázat

- Védekezési vonal
 - Főbb vízfolyások (Duna, Rába, Zala, Mosoni-Duna)
 - Vízfolyások
 - Felső-Duna tervezési egység
 - Ártéri öblözethatárok
 - 1000 éves elöntés kiterjedése
- Vagyoni kockázatok**
- Minősítés**
- Nulla
 - Elhanyagolható
 - Elfogadható
 - Közepes (Átmeneti)
 - Magas



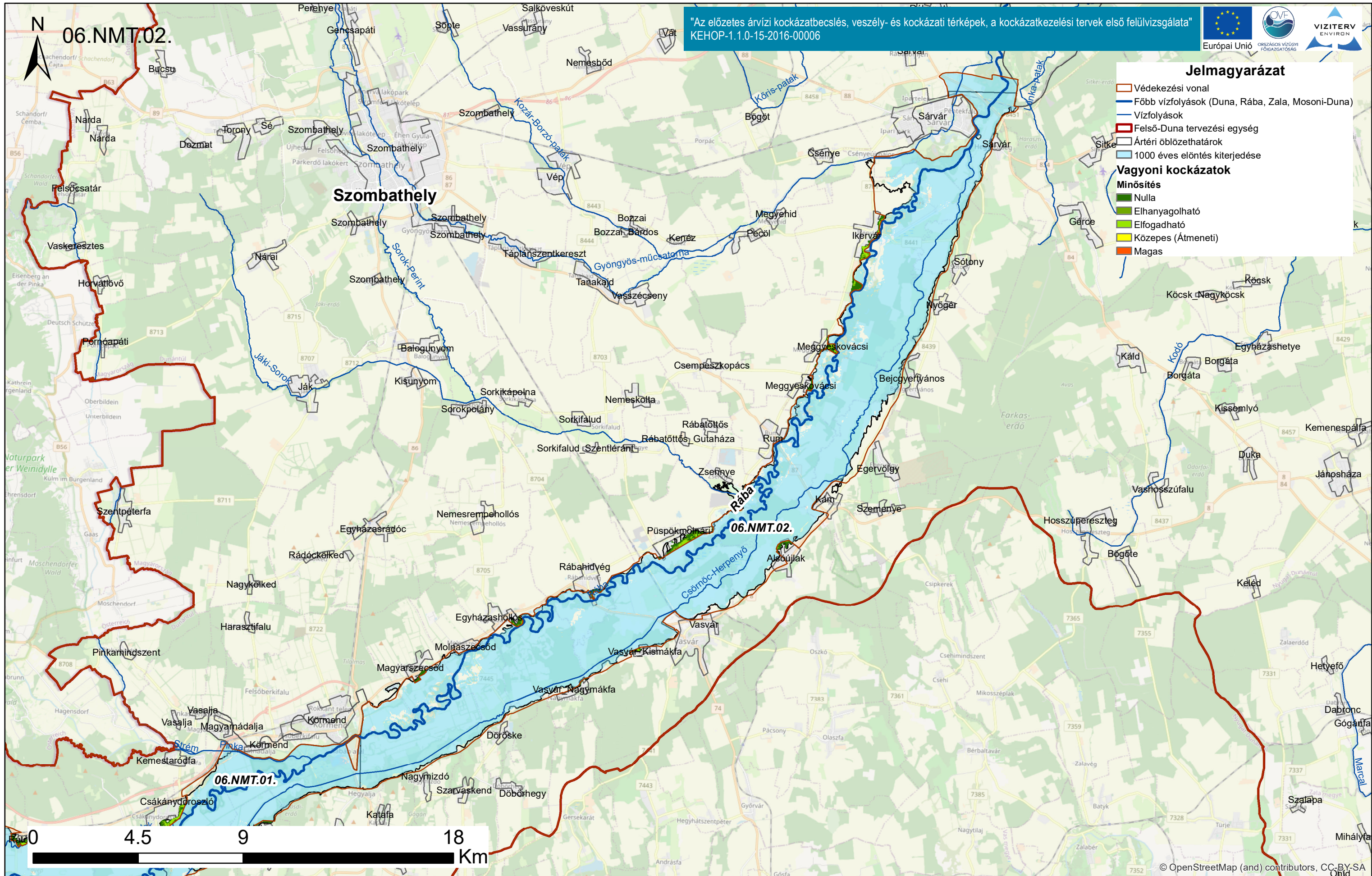
© OpenStreetMap (and) contributors, CC-BY-SA

Duna vízgyűjtő magyarországi része

Vagyoni kockázat minősítési kategóriákkal ábrázolva

ÁKK tervezési egység: Felső-Duna

A térkép a vagyoni kockázatokat ábrázolja az Felső-Duna tervezési egységen. Az alaptérkép az Open Street Map térkép. A kockázatokat a határértékszámítások szerint besoroltuk Magas/Közepes/Elfogadható/Elhanyagolható kategóriákba



Duna vízgyűjtő magyarországi része

Vagyoni kockázat minősítési kategóriákkal ábrázolva

ÁKK tervezési egység: Felső-Duna

A térkép a vagyoni kockázatokat ábrázolja az Felső-Duna tervezési egységen. Az alaptérkép az Open Street Map térkép. A kockázatokat a határértékszámítások szerint besoroltuk Magas/Közepes/Elfogadható/Elhanyagolható kategóriákba



06.NMT.01.

"Az előzetes árvízi kockázatbecslés, veszély- és kockázati térképek, a kockázatkezelési tervek első felülvizsgálata"
KEHOP-1.1.0-15-2016-00006



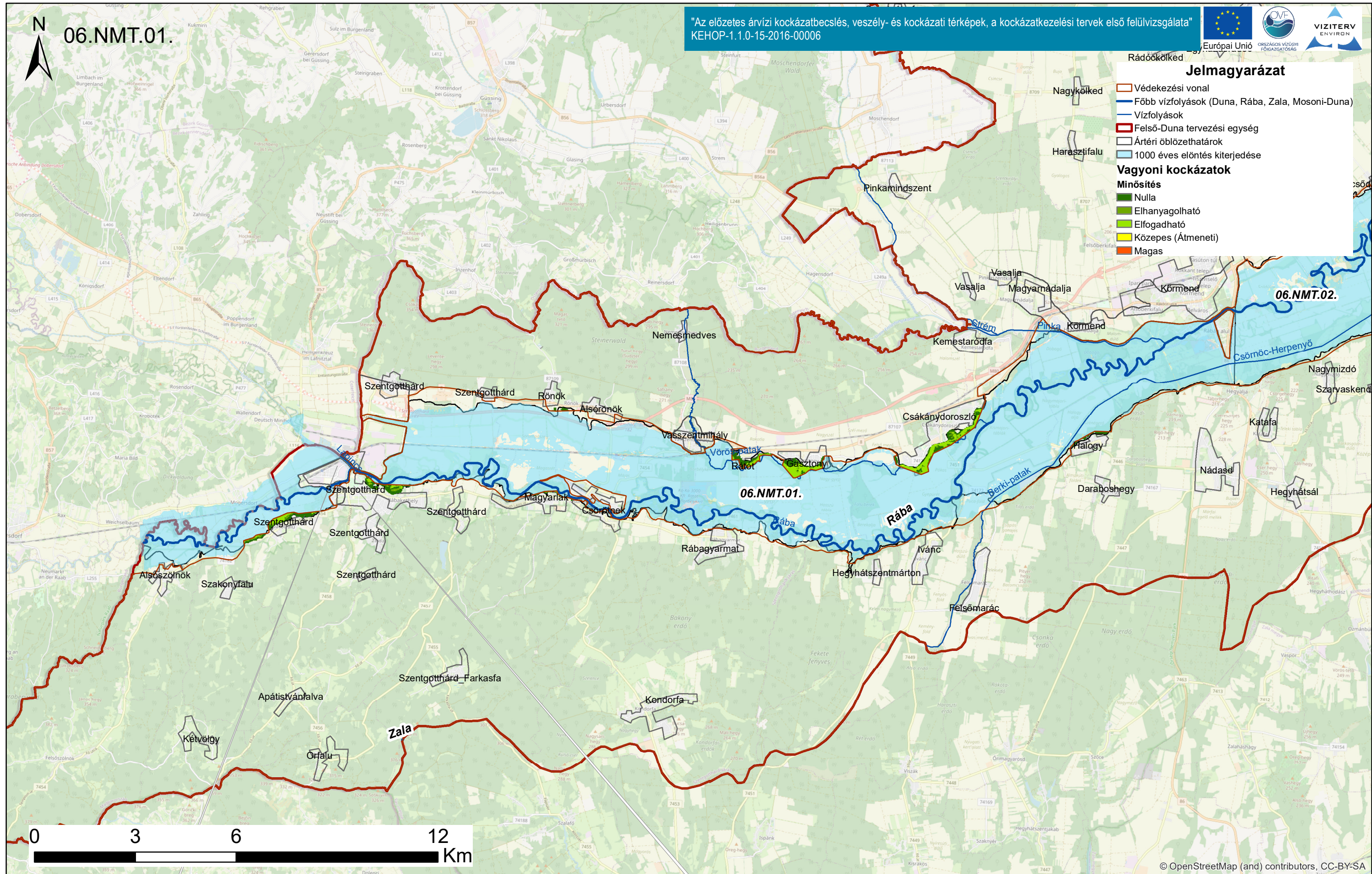
Jelmagyarázat

- Rádókölköd
- Nagykölköd
- Haraszifalu
- Védekezési vonal
- Főbb vízfolyások (Duna, Rába, Zala, Mosoni-Duna)
- Vízfolyások
- Felső-Duna tervezési egység
- Ártéri öblözethatárok
- 1000 éves elöntés kiterjedése

Vagyoni kockázatok

Minősítés

- Nulla
- Elhanyagolható
- Elfogadható
- Közepes (Átmeneti)
- Magas



© OpenStreetMap (and) contributors, CC-BY-SA

Duna vízgyűjtő magyarországi része

Vagyoni kockázat minősítési kategóriákkal ábrázolva

ÁKK tervezési egység: Felső-Duna

A térkép a vagyoni kockázatokat ábrázolja az Felső-Duna tervezési egységen. Az alaptérkép az Open Street Map térkép. A kockázatokat a határértékszámítások szerint besoroltuk Magas/Közepes/Elfogadható/Elhanyagolható kategóriákba